

Fiche technique

VALVE DE SERVICE AVEC DRAIN

Projet : _____
 Lieu : _____
 Ingénieur : _____
 Entrepreneur : _____
 Représentant : _____

Soumis par : _____ Date : _____
 Approuvé par : _____ Date : _____
 N° commande : _____ Date : _____
 Notes : _____

DESCRIPTION

Le design compact de la valve de service avec union de Calefactio réduit le temps d'installation et limite les risques de fuites, offrant une solution tout-en-un pratique et fiable pour les réservoirs verticaux, chaudières et échangeurs à plaques.

Grâce à sa poignée verrouillable, la sécurité de l'installation est renforcée. Son drain intégré facilite la vidange du système, tandis que son union intégrée permet de retirer ou de remplacer un composant sans avoir à vidanger ou démonter la tuyauterie. Le port pour jauge de pression permet une lecture rapide de la pression du système.

Conçue pour optimiser la maintenance et la performance des installations hydroniques, la valve de service avec union de Calefactio allie efficacité, durabilité et simplicité d'utilisation.

SPÉCIFICATIONS TECHNIQUES

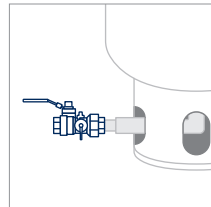
- ▶ Bâti en laiton forgé
- ▶ Poignée verrouillable
- ▶ Union intégrée
- ▶ Valve de drainage
- ▶ Port pour jauge de pression (1/8" NPT)
- ▶ Connexions : NPT, 3/4" à 1 1/2"
- ▶ Pression nominale : 600 WOG
- ▶ Sans plomb



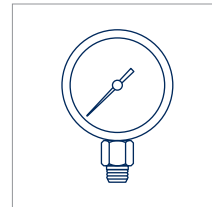
Sans plomb

NPT

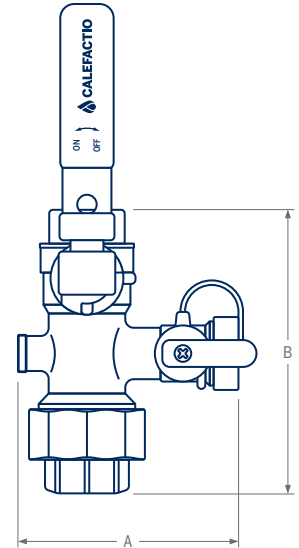
#Modèle	Connex.	Dimension				Poids	
		A		B		lb	kg
		po	mm	po	mm		
SV075N	3/4"	3,6	93	4,4	112	1,52	0,69
SV100N	1"	3,9	100	4,8	122	2,18	1,00
SV125N	1 1/4"	4,1	105	5,5	140	3,06	1,39
SV150N	1 1/2"	4,4	112	5,9	151	3,73	1,69



Tuyau fileté non inclus



Jauge de pression en option



COMPATIBLE AVEC LES RÉSERVOIRS SUIVANTS

SV075N

ALT130 OT15
 ALT200 OT20
 ALT300
 ALT400
 ALT500
 ALT600
 ALT800

SV100N

AL35 HGTV30 OT40
 AL50 HGTV40 OT60
 AL85 HGTV60 OT80
 AL130 OT100
 ALT35
 ALT50
 ALT85

SV125N

HGTV90
 HGTV110
 HGTV150

SV150N

AL200 OT120
 AL300 OT144
 AL400 OT180
 ALT1000 OT200
 ALT1200 OT240
 ALT1400 OT260
 ALT1600 OT280
 ALT2000

CARACTÉRISTIQUES TYPES

Fournir et installer tel qu'indiqué sur les plans et décrit tel que suit une valve de service avec union d'une connexion de _____ po. La valve doit être le modèle SV _____ de Calefactio ou un équivalent autorisé.