

Fiche technique

RÉSERVOIR D'EXPANSION ASME HYDRO-PNEUMATIQUES / SÉRIE AFX

Projet : _____

Lieu : _____

Ingénieur : _____

Entrepreneur : _____

Représentant : _____

Soumis par : _____

Approuvé par : _____

N° commande : _____

Notes : _____

Date : _____

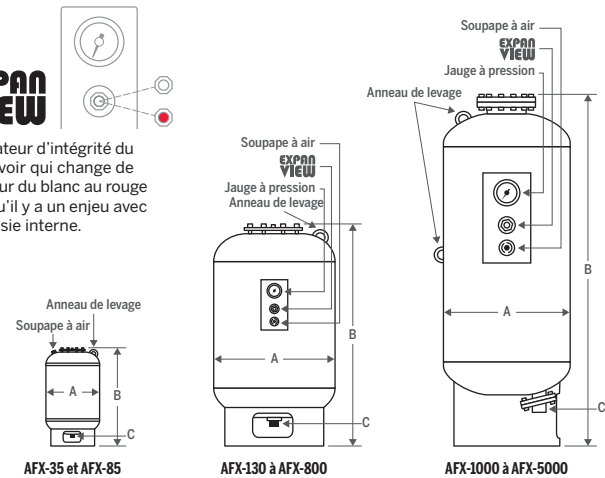
Date : _____

Date : _____

QUANTITÉ	<input type="text"/>	PRESSIION MAXIMALE	<input type="checkbox"/> 125 PSI / 861 kPa
MODÈLE	AFX- <input type="text"/>		<input type="checkbox"/> 150 PSI / 1034 kPa
<input type="checkbox"/> OPTION		<input type="checkbox"/> 175 PSI / 1207 kPa	<input type="checkbox"/> Autre*: <input type="text"/>
Supports antisismiques verticaux Suffixe VB (convient aux modèles AFX-85 à AFX-5000)		*Sous réserve d'approbation du manufacturier.	



Indicateur d'intégrité du réservoir qui change de couleur du blanc au rouge lorsqu'il y a un enjeu avec la vessie interne.



✓ Vessie remplaçable ✓ Connexion vers le bas



- ▶ Vessie de butyle ultra résistant approuvé FDA
- ▶ Conception conforme ASME, section VIII
- ▶ Préchargé d'air en usine ; pression réglable sur le chantier
- ▶ Idéal pour systèmes de surpression
- ▶ Réservoir d'emmagasinement pour eau potable et de puits

SPÉCIFICATIONS TECHNIQUES

- ▶ Fini extérieur en apprêt peint
- ▶ Température maximale de 240°F (115°C)
- ▶ Préchargé d'air en usine à 30 PSI
- ▶ Pression standard de 125 PSI

Pour obtenir un réservoir de plus grande capacité, communiquez avec nous.

CARACTÉRISTIQUES TYPES

Fournir et installer tel qu'indiqué sur les plans un réservoir hydro-pneumatique d'acier préchargé d'air, d'une capacité de _____ gallons/litres, _____ po/mm de diamètre et de _____ po/mm de hauteur avec une connexion de système de _____ po/mm et une vessie remplaçable de butyle ultra résistant. Le réservoir doit être muni d'un raccord à filetage NPT et d'une valve de remplissage (valve de pneu standard) de 0,302"-32 pour faciliter le chargement du réservoir sur le chantier afin qu'il rencontre les exigences du système. Les réservoirs doivent être munis d'anneaux de levage et anneau de base ou jambes à angle pour une installation verticale. Le réservoir doit être construit selon le chapitre VIII du code ASME se rapportant aux chaudières et appareils sous pression (*Boiler and Pressure Vessel Code*) et être étampé pour une pression maximale de _____ PSI. Chaque réservoir doit être un modèle AFX-_____ de Calefactio ou un équivalent approuvé.

#Modèle	Volume total		Dimensions				Connex. NPT		Poids	
			A		B		C		lb	kg
	gal	L	po	mm	po	mm	po	mm		
AFX-35	8	30	12	305	28	711	¾	19	40	18
AFX-50	13	49	12	305	36	914	¾	19	50	23
AFX-85	23	87	16	406	37	940	1	25	90	41
AFX-130	35	133	16	406	50	1270	1	25	125	57
AFX-200	53	201	24	610	43	1092	1½	38	210	95
AFX-300	79	299	24	610	55	1397	1½	38	225	102
AFX-400	106	401	30	762	49	1245	1½	38	300	136
AFX-500	132	500	30	762	57	1448	2	51	335	152
AFX-600	158	598	30	762	65	1651	2	51	360	164
AFX-800	211	799	32	813	76	1930	2	51	475	216
AFX-1000	264	999	36	914	82	2083	3	76	735	333
AFX-1200	317	1200	36	914	94	2387	3	76	745	338
AFX-1400	370	1401	36	914	107	2718	3	76	900	408
AFX-1600	422	1597	48	1219	84	2133	3	76	1210	549
AFX-2000	528	1999	48	1219	97	2464	3	76	1305	592
AFX-2500	660	2498	48	1219	116	2946	4	102	1430	649
AFX-3000L	792	2998	48	1219	134	3404	4	102	1575	714
AFX-3000S	792	2998	60	1524	97	2464	4	102	2169	984
AFX-4000	1056	3997	60	1524	123	3124	4	102	2638	1197
AFX-5000	1320	4997	60	1524	146	3708	4	102	3246	1472