

# SÉPARATEURS D'AIR ET DE SALETÉS COALESCENTS AVEC AIMANT

## EWVA-MAG



Projet : \_\_\_\_\_

Soumis par : \_\_\_\_\_

Date : \_\_\_\_\_

Lieu : \_\_\_\_\_

Approuvé par : \_\_\_\_\_

Date : \_\_\_\_\_

Ingénieur : \_\_\_\_\_

N° commande : \_\_\_\_\_

Date : \_\_\_\_\_

Entrepreneur : \_\_\_\_\_

Notes : \_\_\_\_\_

Représentant : \_\_\_\_\_

### ✓ Média remplaçable

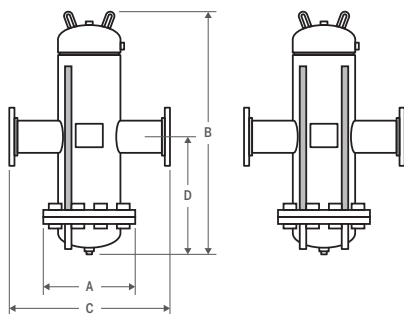
#### Caractéristiques

- Conception conforme ASME, section VIII
- Le média peut être retiré pour l'entretien ou le remplacement
- Fourni avec un ou deux aimants amovibles

#### Spécifications techniques

- Média coalescent : acier inoxydable
- Bâti en acier carbonisé
- Fini extérieur en apprêt peint
- Température maximale de conception : 121°C (250°F)
- Pression maximale de conception : 150 PSI
- Pressions de 175, 200, 250 et 300 PSI également disponibles sur demande

Pour obtenir un réservoir de plus grande capacité, communiquez avec nous.



EWVA2-MAG à EWVA8-MAG

EWVA10-MAG et plus

#### QUANTITÉ

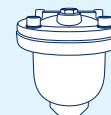
#### PRESSION MAXIMALE

- ☐ 150 PSI    ☐ 175 PSI  
☐ 200 PSI    ☐ 250 PSI  
☐ 300 PSI  
☐ Autre\*:

\*Sous réserve d'approbation du manufacturier.

#### EN OPTION

- ☐ Événement industriel (#MV15)



#Modèle	Connexion		Débit maximal		Dimension								Poids	
					A		B		C		D			
	po	mm	GPM	LPM	po	mm	po	mm	po	mm	po	mm	lb	kg
EWVA2-MAG	2	51	69	261	9	229	23	584	15¼	387	11½	292	110	243
EWVA2-NPT-MAG	2	51	69	261	9	229	23	584	9	229	11½	292	100	221
EWVA2.5-MAG	2½	64	108	409	10	254	23	584	15¼	400	11½	292	138	304
EWVA2.5-NPT-MAG	2½	64	108	409	10	254	23	584	10½	267	11½	292	128	282
EWVA3-MAG	3	76	144	545	11	279	29	737	20¼	57	14½	368	165	364
EWVA3-NPT-MAG	3	76	144	545	11	279	29	737	12¾	324	14½	368	155	342
EWVA4-MAG	4	102	255	965	13½	343	29	737	20¼	524	14½	368	270	595
EWVA5-MAG	5	127	398	1506	16	406	39	991	27¼	705	19½	495	335	739
EWVA6-MAG	6	152	570	2157	19	483	39	991	27¼	705	19½	495	405	893
EWVA8-MAG	8	203	945	3577	23½	597	49	1245	33¼	854	24½	622	740	1632
EWVA10-MAG	10	254	1440	5450	27½	699	65	1651	37¼	953	32½	826	1050	2315
EWVA12-MAG	12	305	2100	7949	32	813	76	1930	42¼	1080	38	965	1560	3440

005-2020-01

#### CARACTÉRISTIQUES TYPES

Fournir et installer, selon les indications des plans, un séparateur d'air et de saletés coalescents avec aimant, modèle Calefactio EWVA \_\_\_\_\_-MAG dont les dimensions sont adaptées pour un rendement de \_\_\_\_\_ gallons/minute (litres/minute) et qui est muni de raccords tangentiels de \_\_\_\_\_ (po/mm) (NPT ou à brides). La fabrication du réservoir doit être conforme au chapitre VIII du code ASME se rapportant aux chaudières et aux appareils sous pression (*Boiler and Pressure Vessel Code*), et le séparateur doit être fabriqué et estampé pour fonctionner à une pression de service de 125 PSI et une température de 450°F. Un raccord de purge doit être fourni pour permettre le nettoyage périodique de l'appareil. Chaque séparateur d'air sera un appareil Calefactio, numéro de modèle EWVA \_\_\_\_\_-MAG, ou un modèle équivalent approuvé.