

**MAINTENANT  
4 en 1**

# CALBALANCE

SÉPARATEUR HYDRAULIQUE

## SIMPLIFIE ET PROTÈGE VOS INSTALLATIONS

En plus d'isoler le circuit primaire du circuit secondaire, les nouveaux séparateurs hydrauliques 4 en 1 de Calefactio, séparent l'eau, l'air, la saleté et les impuretés ferreuses. Ceux-ci comprennent un média coalescent qui permet à l'air, aux micro-bulles et aux particules de saletés de s'y accrocher.

**Nouveau**

Séparateur  
hydraulique  
4 en 1



**Nouveau**

Séparateur hydraulique  
avec bride 4 en 1



Les séparateurs hydrauliques ont pour objectif principal d'isoler le circuit primaire du circuit secondaire dans les installations de chauffage et de fonte de neige ce qui permet de prévenir les variations de débits et de température.

Prévient les variations  
de débits et de  
température

Améliore l'efficacité  
du système

Sépare l'eau, l'air,  
la saleté et les  
impuretés ferreuses

 **CALEFACTIO**  
Améliorer ce qu'il y a de meilleur

# CALBALANCE

SÉPARATEUR HYDRAULIQUE

## SÉPARATEUR HYDRAULIQUE 4 EN 1

Le nouveau séparateur hydraulique 4 en 1 de Calefactio sépare l'eau, l'air, la saleté et les impuretés ferreuses. Celui-ci comprend un média coalescent qui permet à l'air, aux micro-bulles et aux particules de saletés de s'y accrocher. Les saletés tomberont au fond où elles pourront être drainées et l'air sera évacué grâce à l'évent automatique Calvent. L'aimant facilite la séparation et l'accumulation des impuretés ferreuses grâce à son champ magnétique et permet également de capturer les contaminants croisés.

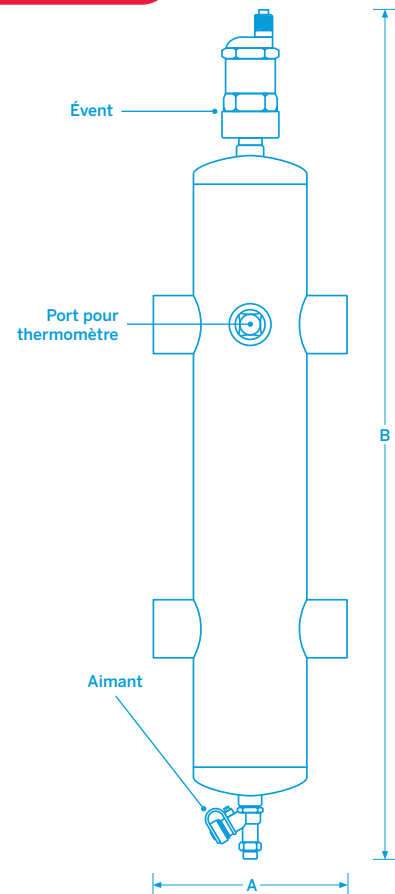
### AVANTAGES

- ▶ Préviens les variations de débits et de température
- ▶ Sépare la saleté
- ▶ Sépare l'air
- ▶ Capture les impuretés ferreuses et les contaminants croisés
- ▶ Améliore l'efficacité du système
- ▶ Offre un meilleur rendement énergétique
- ▶ Augmente la durée de vie des composantes
- ▶ Diminue les coûts d'installation et de maintenance
- ▶ Simple à installer et facile d'entretien

### SPÉCIFICATIONS TECHNIQUES

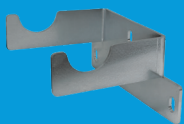
- ▶ Équipé d'un évent à flotte automatique
- ▶ Bâti en acier peint
- ▶ Élément coalescent
- ▶ Port pour thermomètre
- ▶ Pression maximale d'opération : 150 PSI
- ▶ Température maximale d'opération avec isolation : 100°C (212°F)
- ▶ Température maximale d'opération sans isolation : 132°C (270°F)
- ▶ Connexion : NPT, 1" à 2"
- ▶ Fluides adaptés : eau et solution de glycol à 50%
- ▶ Aimant incluant une valve de drainage
- ▶ Support mural inclus
- ▶ Isolation préformée en polyuréthane (option)

Nouveau

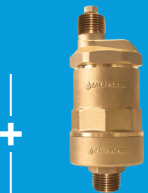


#Modèle	Connex. FNPT	Débit		Dimension				Poids	
				A		B			
	po	GPM	m³/h	po	mm	po	mm	lb	kg
CB100-4	1	11	2,5	5 ½	136	26,7	677	9,5	4,3
CB125-4	1¼	18	4	6	149	28,4	722	11,9	5,4
CB150-4	1½	26	6	7	174	30,5	774	15,9	7,2
CB200-4	2	39	9	8	200	32,4	824	21,0	9,5

### CONTIENT



Un support mural



Un évent à flotte automatique



Un bouchon de fermeture



Un aimant

### EN OPTION

#### Isolation préformée

Disponible avec isolation préformée en polyuréthane pour minimiser les pertes de chaleur.



# CALBALANCE

SÉPARATEUR HYDRAULIQUE

## SÉPARATEUR HYDRAULIQUE AVEC BRIDE 4 EN 1

Le nouveau séparateur hydraulique avec bride 4 en 1 de Calefactio sépare l'eau, l'air, la saleté et les impuretés ferreuses. Celui-ci comprend un média coalescent qui permet à l'air, aux micro-bulles et aux particules de saletés de s'y accrocher. Les saletés tomberont au fond où elles pourront être drainées et l'air sera évacué grâce à l'évent automatique Calvent. L'aimant facilite la séparation et l'accumulation des impuretés ferreuses grâce à son champ magnétique et permet également de capturer les contaminants croisés.

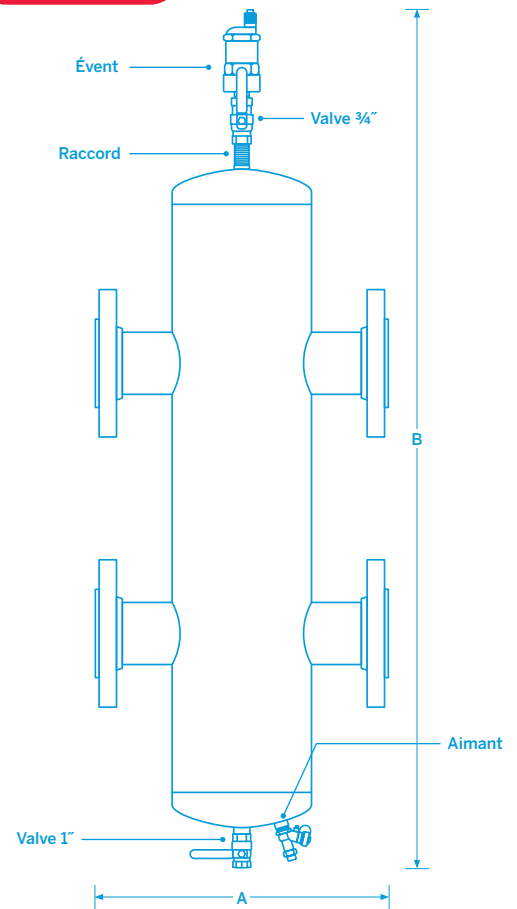
### AVANTAGE

- ▶ Préviens les variations de débits et de température
- ▶ Sépare la saleté
- ▶ Sépare l'air
- ▶ Capture les impuretés ferreuses et les contaminants croisés
- ▶ Améliore l'efficacité du système
- ▶ Offre un meilleur rendement énergétique
- ▶ Augmente la durée de vie des composantes
- ▶ Diminue les coûts d'installation et de maintenance
- ▶ Simple à installer et facile d'entretien

### SPÉCIFICATIONS TECHNIQUES

- ▶ Équipé d'un évent à flotte automatique
- ▶ Deux valves de drainage
- ▶ Raccord fileté
- ▶ Bâti en acier peint
- ▶ Élément coalescent
- ▶ Pression maximale d'opération: 150 PSI
- ▶ Température maximale d'opération: 132°C (270°F)
- ▶ Connexion: Bride, 2 1/2", 3" et 4"
- ▶ Fluides adaptés: eau et solution de glycol à 50%
- ▶ Aimant incluant une valve de drainage

Nouveau



#Modèle	Connex. FNPT	Débit		Dimension				Poids	
				A		B			
	po	GPM	m <sup>3</sup> /h	po	mm	po	mm	lb	kg
CB250F-4	2 1/2	88	20	14	350	42 1/2	1080	63	28,4
CB300F-4	3	132	30	18	467	46 7/16	1180	81	36,8
CB400F-4	4	255	58	18	467	46 7/16	1180	95	43,2

### CONTIENT



Un évent à flotte automatique



Un raccord fileté



Une valve de drainage 1"



Une valve de drainage 3/4"

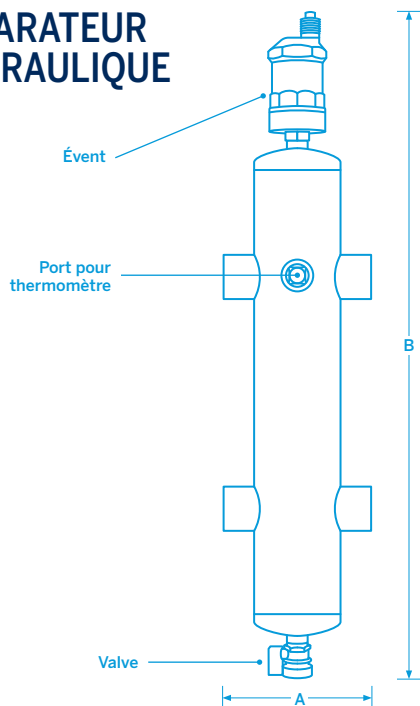


Un aimant

# CALBALANCE

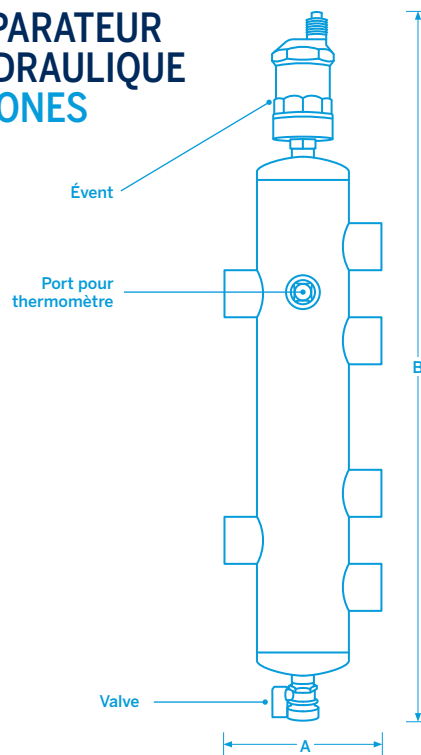
## SÉPARATEUR HYDRAULIQUE

### SÉPARATEUR HYDRAULIQUE



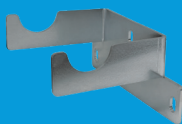
#Modèle	Connex. FNPT	Débit		Dimension				Poids	
				A		B			
	po	GPM	m³/h	po	mm	po	mm	lb	kg
CB100	1	11	2,5	5 ½	136	26	660	8,4	3,8
CB125	1 ¼	18	4	6	149	28	710	10,6	4,9
CB150	1 ½	26	6	7	174	30	760	14,5	6,6
CB200	2	39	9	8	200	32	810	19,8	8,9

### SÉPARATEUR HYDRAULIQUE 2 ZONES



#Modèle	Connex. FNPT	Débit		Dimension				Poids	
				A		B			
	po	GPM	m³/h	po	mm	po	mm	lb	kg
CB1002Z	1	11	2,5	3	76	25 ¾	653	8,8	4
CB1252Z	1 ¼	18	4	3 ½	89	27 ½	698	11,2	5,1

#### CONTIENT



Un support mural

+



Un évent à flotte automatique

+



Un bouchon de fermeture

+



Une valve de drainage

#### EN OPTION

Isolation préformée (1 zone seulement)

Aimant

