

CALBALANCE 2 ZONES

QUALITÉ

INNOVATION

FIABILITÉ

Projet : _____

Représentant : _____

Emplacement : _____

Soumis le : _____

Ingénieur : _____

Approuvé par : _____

Entrepreneur : _____

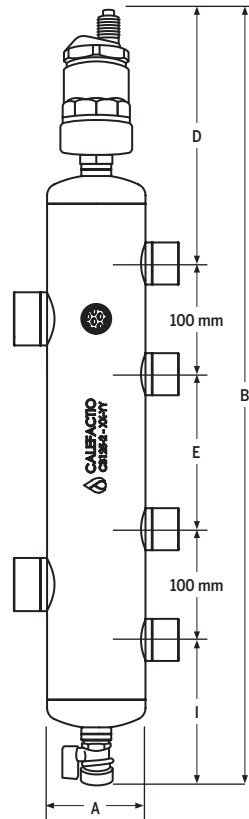
Date d'approbation : _____

DESCRIPTION

Les séparateurs hydrauliques servent à isoler les circuits primaires (chaudière) des circuits secondaires (application/émetteur de chaleur) autant pour le débit que pour la perte de charge. La taille des séparateurs hydrauliques devrait être déterminée avec le débit maximal de l'entrée. L'information sélectionnée doit être la plus élevée, qu'elle provienne du circuit primaire ou secondaire.

CARACTÉRISTIQUES TECHNIQUES

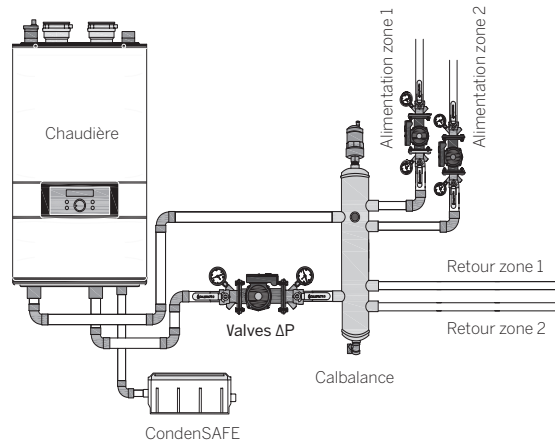
- Inclus :
 - > Événement automatique Calvent (#CV050)
 - > Support mural
 - > Valve de drainage 3/4"
- Dessert deux zones distinctes par des sorties de 1" FNPT
- Sépare l'air et les saletés
- Équipé d'un port 1/2" FNPT pour thermomètre
- Bâti en acier peint gris
- Pression maximale d'opération : 150 psi/10 bar
- Température max d'opération : 100°C/212°F
- Fluides adaptés : eau et solution de glycol à 50%



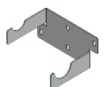
SPÉCIFICATIONS

MODÈLE	DIMENSION										POIDS		DÉBIT		
	Connex. FNPT	A		B		D		E		I		lbs		kg	GPM
	po	po	mm	po	mm	po	mm	po	mm	po	mm				
CB1002Z	1	3	76	25 3/4	653	8 1/8	206	4 3/4	120	5	127	8,8	4	11	2,5
CB1252Z	1 1/4	3 1/2	89	27 1/2	698	8 1/2	218	5 1/2	140	5 1/2	140	11,2	5,1	18	4

SCHEMA D'INSTALLATION



Inclus



Support mural



Valve de drainage



Calvent

CARACTÉRISTIQUES TYPE

Fournir et installer, tel qu'indiqué sur les plans, un séparateur hydraulique Calbalance maufacturé par Calefactio. Le séparateur hydraulique doit pouvoir desservir deux zones, être équipé d'un événement à flotte automatique Calvent (#CV050), d'une valve de drainage et être fourni avec un support mural. Chaque séparateur hydraulique doit pouvoir résister à une température maximale d'opération de 100°C/212°F et une pression maximale de 150 psi/10 bar. Le séparateur hydraulique Calbalance doit être bâti en acier plaqué de zinc, et être adapté pour des solutions d'eau et de glycol à 50%. Le séparateur hydraulique Calbalance doit être un modèle CB_____2Z ou équivalent approuvé.

Québec (Canada)

T 450 951.0818

F 450 951.2165

info@calefactio.com

calefactio.com

