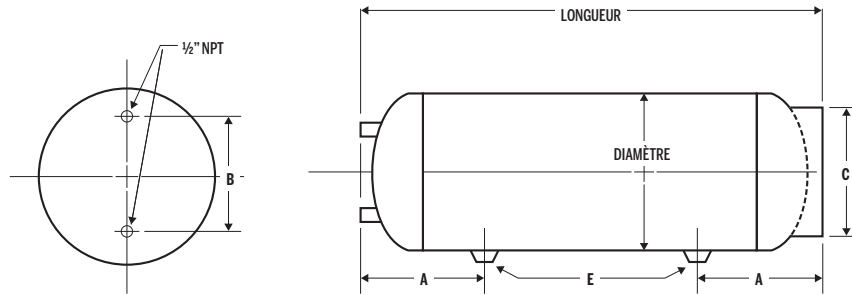


## RÉSERVOIR D'EXPANSION ASME

### – Sans membrane

Les réservoirs Calefactio de type NA sont des réservoirs d'expansion ASME sans membrane en acier. Ils sont conçus pour contrecarrer les effets de la dilatation et réguler la pression dans les installations de chauffage et de refroidissement.



Les réservoirs de 505 et 525 gallons ne sont pas munis d'un anneau de base ;  
les réservoirs de 525 gallons sont dotés d'un regard de 11 po sur 15 po.

- Conception conforme ASME, section VIII
- Anneau de base pour entreposage vertical
- Raccord pour indicateur de niveau en verre dans la partie supérieure
- Sangles disponibles pour installation suspendue
- Des réservoirs en acier galvanisés sont également offerts

### CONSTRUCTION

- Enveloppe : acier
- Extrémités : acier

### LIMITES DE FONCTIONNEMENT

- Pression de calcul maximale :
  - Modèles 12NA33 à 16NA72 : 150 psig
  - Modèles 20NA62 à 42NA96 : 125 psig
- Température de calcul maximale : 450 °F

Modèle	Volume		Diamètre		Longueur		A		B		C		Connexion NPT E		Poids de chargement	
	gal	L	po	mm	po	mm	po	mm	po	mm	po	mm	po	mm	lb	kg
12NA33	15	57	12	305	33	838	7	203	8	203	11 ½	292	1	25	44	20
12NA51	24	91	12	305	51	1295	7	203	8	203	11 ½	292	1	25	62	28
14NA48	30	114	14	356	48	1219	10	254	10	254	11 ½	292	1	25	72	33
14NA63	40	151	14	356	63	1600	10	254	10	254	11 ½	292	1	25	92	42
16NA72	60	227	16	406	72	1829	10	254	12	305	11 ½	292	1	25	120	54
20NA62	80	303	20	508	62 ½	1587	10	254	16	406	18	457	1	25	136	62
20NA78	100	379	20	508	78	1981	10	254	16	406	18	457	1	25	168	76
24NA65	120	454	24	610	65	1651	11 ½	283	20	508	18	457	1	25	218	99
24NA72	135	511	24	610	72	1829	11 ½	283	20	508	18	457	1	25	238	108
30NA62	175	662	30	762	62 ¼	1581	13 ½	343	22	559	24	610	1 ½	38	338	153
30NA77	220	833	30	762	77	1956	13 ½	343	22	559	24	610	1 ½	38	368	167
30NA84	240	908	30	762	84	2134	13 ½	343	22	559	24	610	1 ½	38	394	179
30NA105	305	1155	30	762	105 ¾	2686	13 ½	343	22	559	24	610	1 ½	38	486	220
36NA72	295	1117	36	914	72	1829	14 ¾	375	28	711	30	762	1 ½	38	502	227
36NA93	400	1514	36	914	92 ½	2349	14 ¾	375	28	711	30	762	1 ½	38	645	292
36NA120	505*	1912	36	914	120	3048	14 ¾	375	28	711	n.d.	n.d.	1 ½	38	810	367
42NA96	525*	1987	42	1067	96	2438	18	457	28	711	n.d.	n.d.	1 ½	38	895	406

\* Les réservoirs de 505 et de 525 gallons ne sont pas munis d'un anneau de base ; les réservoirs de 525 gallons sont dotés d'un regard de 11 po sur 15 po.

QUANTITÉ: \_\_\_\_\_ MODÈLE: \_\_\_\_\_ NA \_\_\_\_\_

Notes: \_\_\_\_\_

Projet: \_\_\_\_\_ Représentant: \_\_\_\_\_

Emplacement: \_\_\_\_\_ Soumis le: \_\_\_\_\_

Ingénieur: \_\_\_\_\_ Approuvé par: \_\_\_\_\_

Entrepreneur: \_\_\_\_\_ Date d'approbation: \_\_\_\_\_

**CARACTÉRISTIQUES TYPES:** Fournir et installer selon les indications des plans un réservoir d'expansion sans membrane en acier de \_\_\_\_\_ gallons/litres et de \_\_\_\_\_ (po/mm) de diamètre X \_\_\_\_\_ (po/mm) de longueur. Le réservoir doit être doté d'un ensemble de raccords à filetage NPT de \_\_\_\_\_ po/mm, d'orifices pour indicateurs de niveau en verre et d'un drain. Le réservoir doit comprendre des sangles s'il est destiné à être installé horizontalement et un anneau de base pour l'entreposage à la verticale. La fabrication du réservoir doit être conforme au chapitre VIII du code ASME se rapportant aux chaudières et aux appareils sous pression (*Boiler and Pressure Vessel Code*). Chaque réservoir sera un appareil Calefactio, numéro de modèle \_\_\_\_\_ NA \_\_\_\_\_, ou un modèle équivalent approuvé.