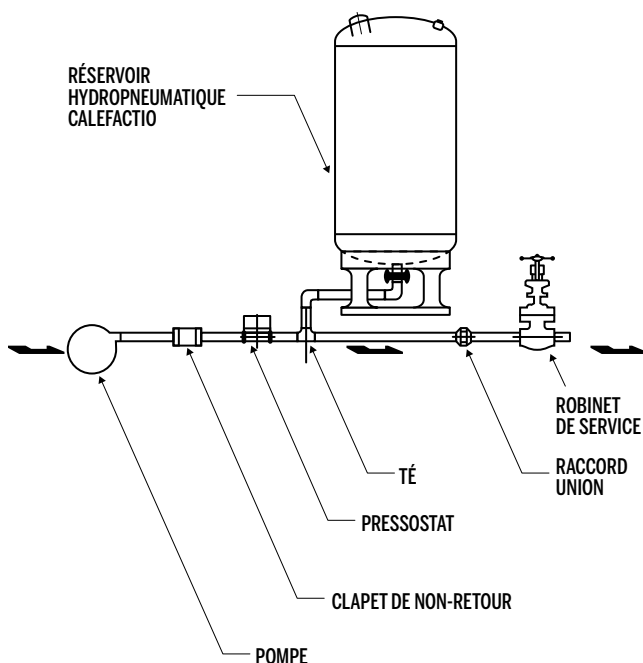
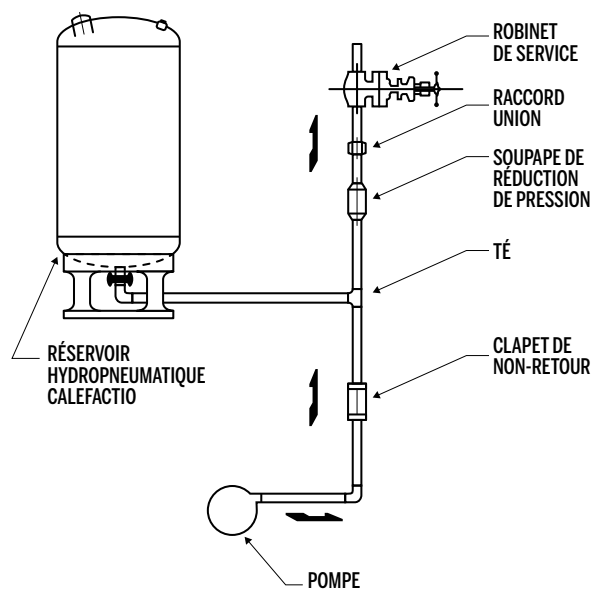


INSTALLATION

SYSTÈME DE POMPE DE PUIITS ARTÉSIEN



SYSTÈME DE POMPE DE SURPRESSION



Indication du débit du liquide

Dans un réseau d'adduction et de distribution d'eau de puits, le réservoir hydropneumatique est installé à l'orifice de refoulement de la pompe. À cet endroit, l'installation subit les pressions minimales et maximales résultant du fonctionnement de la pompe.

Dans une installation de surpression type, le réservoir hydropneumatique est installé entre le refoulement de la pompe et le détendeur de pression. Ainsi installé, le réservoir hydropneumatique accumule l'eau fournie par la pompe à une pression située entre la pression de l'installation et la pression de fermeture de la pompe. L'eau retourne ensuite dans l'installation lorsque la pompe s'arrête.

Si le réservoir hydropneumatique est installé au-delà du détendeur de pression, il ne sera d'aucune utilité dans

l'installation, à moins que, lors de la fermeture de la pompe de surpression, cette dernière ne puisse pas se remettre en marche tant que la pression de l'installation est inférieure au point de consigne du détendeur de pression. Lorsque ce niveau de pression est atteint, le réservoir peut alimenter l'installation en eau pour éviter que des appareils de robinetterie, des joints d'étanchéité de la pompe ou d'autres appareils qui fuient n'entraînent le fonctionnement intermittent de la pompe.

Dans des installations comprenant une pompe de surpression à vitesse variable, un réservoir hydro-pneumatique monté sur la conduite de refoulement de la pompe servira à alimenter en eau l'installation en cas de débit nul, empêchant ainsi le fonctionnement intermittent de la pompe résultant des fuites.